

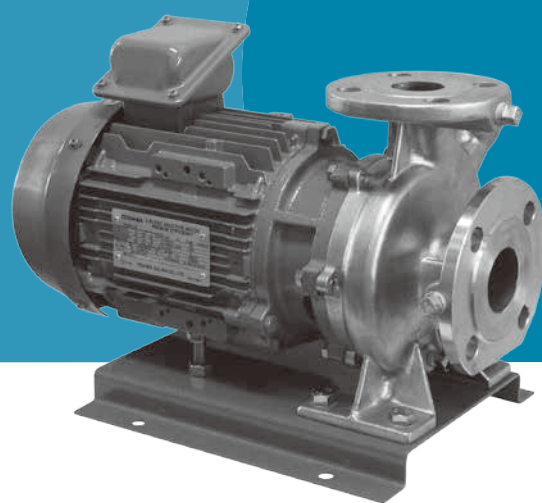
ステンレス製モートルポンプ

SJMS-e

TERAL



50Hz



■用途

- ビル、マンション等の一般給水用
- 工業用水、上水道の送配水用
- 給湯用・冷温水循環用
- 散水用
- 機器組込み用

■特長

- ①トップランナー効率 (IE3相当) 電動機を搭載した省エネポンプです。
- ②新水質基準に適合しており、給水用に最適です。
- ③小型で軽量の2極モートルポンプです。
- ④丈夫で長寿命なステンレス鋳造品です。
- ⑤耐圧 1MPa の安心設計です。
- ⑥液温 80℃ まで使用できるので、給湯、温水循環に最適です。
- ⑦メンテナンスが容易なバックブラウト構造です。
- ⑧従来ポンプ寸法と互換性があります。

■型式説明

SJMS - 40 × 32 - 5 .4 - e

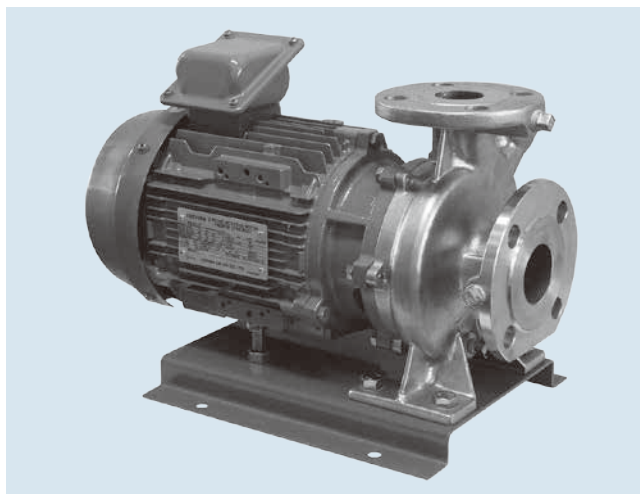
① ② ③ ④ ⑤ ⑥

- ①機種
- ②吸込呼称径 (40mm)
- ③吐出呼称径 (32mm)
- ④周波数 (50Hz)
- ⑤出力 (0.4kW)
- ⑥トップランナー効率 (IE3相当) 電動機搭載品

■標準仕様

揚 液	液質…清水 液温…0 ~ 80℃
吸込全揚程	— 6m (20℃) 但し、全揚程が 10m 以下で使用される場合は全揚程の 60% 以下として下さい
許容押込圧力	仕様表参照
構 造	羽根車…クローズ 軸受…密封玉軸受 軸封…メカニカルシール (セラミック~カーボン)
材 質	※羽根車…SCS13 主軸…SUS304 ケーシング…SCS13
電動機	種類…全閉外扇屋外形 電源…三相 200V 同期回転速度…3000min ⁻¹ 塗装色…7.5BG5/1.5
フランジ規格	吸込…JIS10K 並形 吐出…JIS10K 並形

(注) ※印は SJMS-50 × 40-51.5-e の場合 SUS304 になります。



※写真と実際の機器は塗装色等一部異なる場合がありますのでご了承ください。

■標準付属品

電動機	1
共通ベース	1
呼水栓	1

■特殊仕様

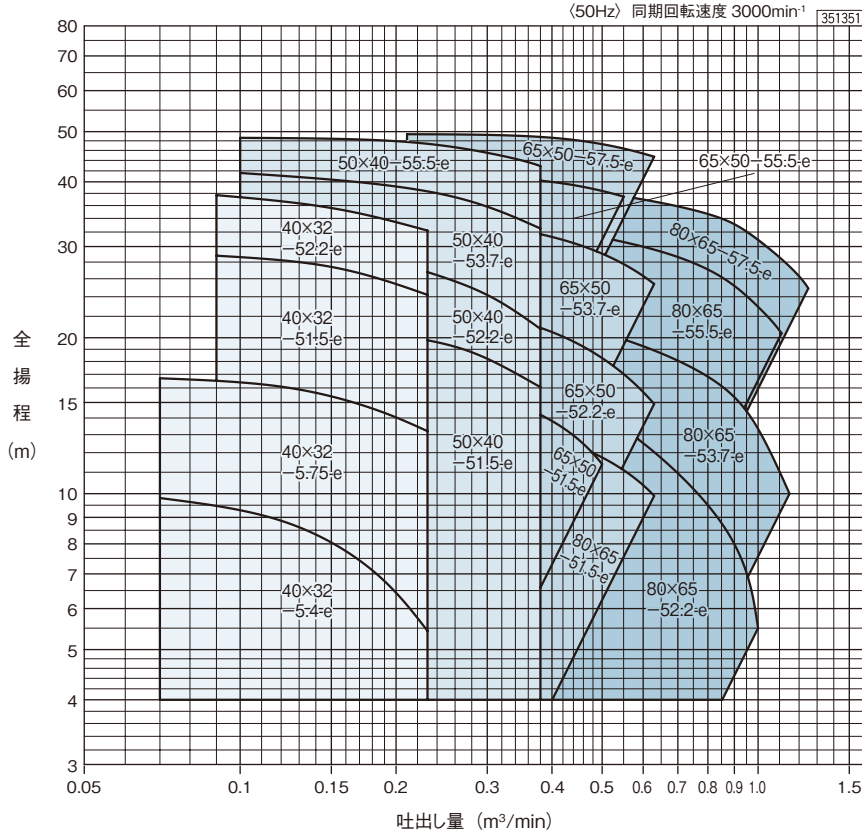
電動機変更	電圧変更
-------	------

■特別付属品

フート弁	
サクシヨンカバー	
スリース弁・チャッキ弁	…パッキン、ボルト、ナット付
※相フランジ	…ボルト、ナット付
防振架台	
圧力計・真空計・連成計	…コック、パイプ付
防振継手	

(注) ※印は SJMS-40 × 32-5.4-e、SJMS-40 × 32-5.75-e、SJMS-50 × 40-51.5-e の機種において、ドレン配管を行う場合は、専用相フランジが必要となります。その他の機種に関しては、JIS10K 並形フランジのままドレン配管が可能です。

■選定図



■仕様表

呼称径 mm		型式	出力 kW	仕様						
吸込	吐出			吐出量 m³/min	全揚程 m	吐出量 m³/min	全揚程 m	吐出量 m³/min	全揚程 m	許容押込圧力 MPa
40	32	SJMS-40 × 32-5.4-e	0.4	0.07	9.8	0.15	8.0	0.23	5.4	0.59
		SJMS-40 × 32-5.75-e	0.75	0.07	16.7	0.15	15.4	0.23	13.2	0.59
		SJMS-40 × 32-51.5-e	1.5	0.09	28.8	0.15	27.4	0.23	24.2	0.59
		SJMS-40 × 32-52.2-e	2.2	0.09	37.7	0.15	35.6	0.23	32.2	0.58
50	40	SJMS-50 × 40-51.5-e	1.5	0.12	20.9	0.25	19.4	0.38	16.0	0.59
		SJMS-50 × 40-52.2-e	2.2	0.1	30.4	0.25	26.0	0.38	20.8	0.59
		SJMS-50 × 40-53.7-e	3.7	0.1	41.6	0.25	37.7	0.38	32.5	0.54
		SJMS-50 × 40-55.5-e	5.5	0.1	48.6	0.21	47.7	0.31	45.2	0.50
65	50	SJMS-65 × 50-51.5-e	1.5	0.21	16.7	0.42	13.0	0.5	10.9	0.59
		SJMS-65 × 50-52.2-e	2.2	0.21	23.2	0.42	19.6	0.63	14.4	0.59
		SJMS-65 × 50-53.7-e	3.7	0.21	33.9	0.42	30.4	0.63	24.5	0.59
		SJMS-65 × 50-55.5-e	5.5	0.21	41.4	0.42	39.7	0.55	37.4	0.58
		SJMS-65 × 50-57.5-e	7.5	0.21	49.4	0.42	48.4	0.63	44.7	0.50
80	65	SJMS-80 × 65-51.5-e	1.5	0.21	14.3	0.42	12.6	0.63	9.9	0.59
		SJMS-80 × 65-52.2-e	2.2	0.42	15.7	0.84	8.9	1.0	5.5	0.59
		SJMS-80 × 65-53.7-e	3.7	0.42	21.5	0.84	16.3	1.15	10.0	0.59
		SJMS-80 × 65-55.5-e	5.5	0.42	32.1	0.84	26.4	1.11	20.4	0.59
		SJMS-80 × 65-57.5-e	7.5	0.42	38.9	0.84	34.1	1.25	24.9	0.59

■電動機要目表

分類	種類	出力 kW	定格			始動			耐熱クラス	軸受※1	
			電圧 V	電流 A	回転数 min ⁻¹	始動トルク %	始動電流 A	始動方法		負荷側 (D.S)	反負荷側 (O.S)
三相	全閉外扇形	0.4	200	1.9	2875	541	17.4	直入	F	6204ZZC3	6203ZZC3
		0.75	200	3.2	2865	220	21	直入	F	6205ZZC3	6204ZZC3
		1.5	200	6	2865	285	47.4	直入	F	6306ZZC3	6205ZZC3
		2.2	200	8.6	2890	330	76.6	直入	F	6306ZZC3	6205ZZC3
		3.7	200	13.6	2910	244	112	直入	F	6307ZZC3	6206ZZC3
		5.5	お問合せください								
7.5	お問合せください										

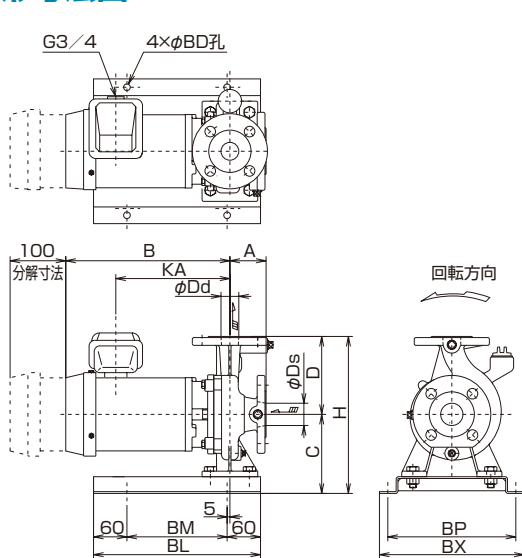
※1：軸受はウレア系グリースを使用しています。

■使用部品一覧表

型 式	メカニカルシール	Oリング (ケーシング用)	Oリング (呼水栓用)
SJMS-40 × 32-5.4-e	H-16	G120	P22
SJMS-40 × 32-5.75-e	H-16	G120	P22
SJMS-40 × 32-51.5-e	H-20H	K184	P22
SJMS-40 × 32-52.2-e	H-20H	K184	P22
SJMS-50 × 40-51.5-e	H-20H	G140	P22
SJMS-50 × 40-52.2-e	H-20H	K184	P22
SJMS-50 × 40-53.7-e	H-20H	K184	P22
SJMS-50 × 40-55.5-e	EA560-25	K223	P22
SJMS-65 × 50-51.5-e	H-20H	G140	P22
SJMS-65 × 50-52.2-e	H-20H	G140	P22
SJMS-65 × 50-53.7-e	H-20H	K184	P22
SJMS-65 × 50-55.5-e	EA560-25	K223	P22
SJMS-65 × 50-57.5-e	EA560-25	K223	P22
SJMS-80 × 65-51.5-e	H-20H	G160	P22
SJMS-80 × 65-52.2-e	H-20H	G160	P22
SJMS-80 × 65-53.7-e	H-20H	G160	P22
SJMS-80 × 65-55.5-e	EA560-25	K184	P22
SJMS-80 × 65-57.5-e	EA560-25	K184	P22

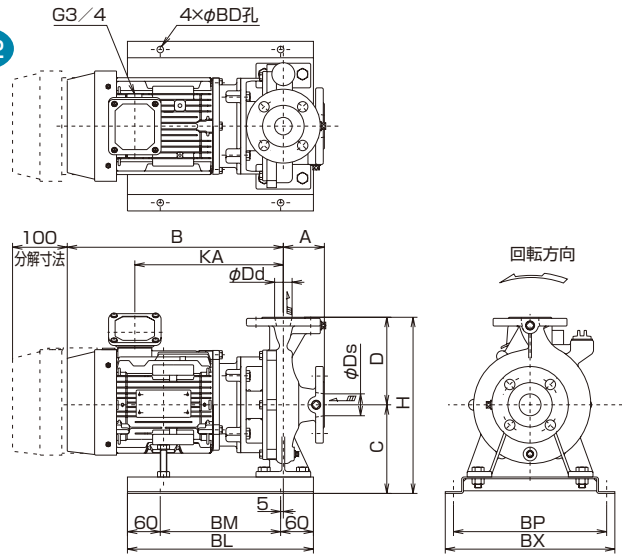
■外形寸法図

図1



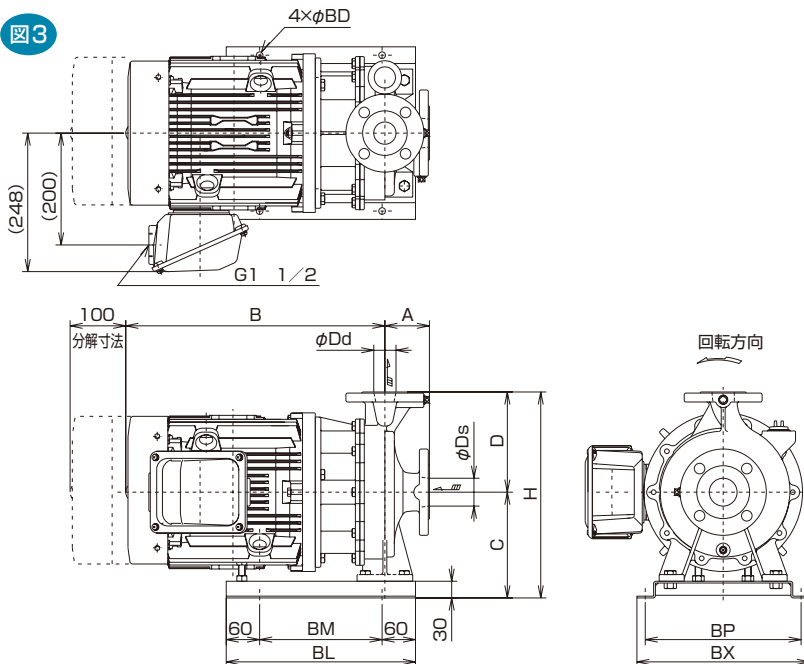
フランジ寸法: JIS10K 並形相当

図2



フランジ寸法: JIS10K 並形相当

図3



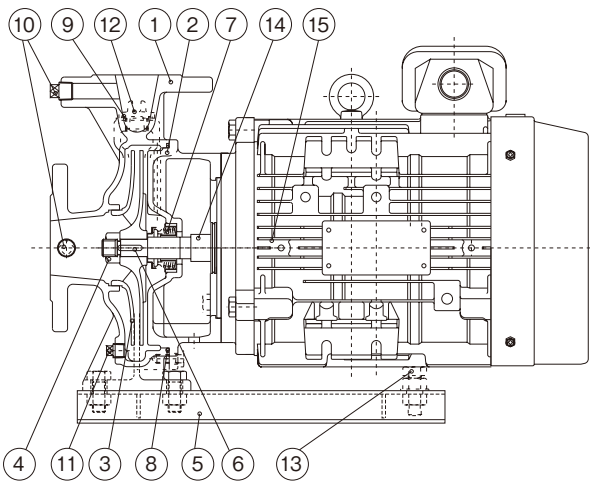
フランジ寸法: JIS10K 並形相当

■寸法表

(単位: mm)

呼称径 mm φDs	φDd	型 式	出力 kW	図	ポンプおよび電動機							共通ベース					概算質量 kg
					A	B	C	D	H	KA	φBD	BM	BL	BP	BX		
40	32	SJMS-40X32-5.4-e	0.4	1	65	295	142	140	282	205	12	180	300	230	260	26	
		SJMS-40X32-5.75-e	0.75	1	65	292	142	140	282	185	12	180	300	230	260	28	
		SJMS-40X32-51.5-e	1.5	2	75	385	162	160	322	272	12	220	340	280	310	37	
		SJMS-40X32-52.2-e	2.2	2	75	395	162	160	322	272	12	220	340	280	310	41	
50	40	SJMS-50X40-51.5-e	1.5	2	80	350	142	140	282	237	12	180	300	230	260	31	
		SJMS-50X40-52.2-e	2.2	2	80	395	162	160	322	272	12	220	340	280	310	44	
		SJMS-50X40-53.7-e	3.7	2	80	418	162	160	322	294	12	220	340	280	310	53	
		SJMS-50X40-55.5-e	5.5	3	80	466	190	180	370	-	12	220	340	280	310	66	
65	50	SJMS-65X50-51.5-e	1.5	2	80	391	142	140	282	278	12	180	300	230	260	39	
		SJMS-65X50-52.2-e	2.2	2	80	401	142	140	282	278	12	180	300	230	260	43	
		SJMS-65X50-53.7-e	3.7	2	80	423	162	160	322	300	12	220	340	280	310	53	
		SJMS-65X50-55.5-e	5.5	3	100	466	190	180	370	-	15	220	340	320	360	68	
80	65	SJMS-80X65-51.5-e	1.5	2	100	400	162	160	322	287	12	220	340	280	310	43	
		SJMS-80X65-52.2-e	2.2	2	100	410	162	160	322	287	12	220	340	280	310	47	
		SJMS-80X65-53.7-e	3.7	2	100	433	162	160	322	309	12	220	340	280	310	55	
		SJMS-80X65-55.5-e	5.5	お 問 合 せ く だ さ い													
		SJMS-80X65-57.5-e	7.5	お 問 合 せ く だ さ い													

■内部構造図例



※上記は代表例であり、詳細は各機種の内部構造図を参照願います。

■部品表

符号	部 品 名	数量	材 質
1	ケーシング	1	SCS13
2	フレーム (シールカバー)	1	SCS13
3	羽根車	1	SCS13 or SUS304
4	羽根車ナット	1	SUS304
5	共通ベース	1	SS400
6	キー	1	SUS304
7	メカニカルシール	1	セラミック~カーボン
8	Oリング	1	NBR
9	Oリング	1	NBR
10	プラグ	2	SUS304
11	ドレン栓	1	SUS304
12	呼水栓	1	SCS13
13	支えボルト	1	SUS304
14	電動機軸 ^{*1}	1	SUS304+S45C
15	電動機	1	

※1 表記の材質は相当品となります。

MEMO

A series of horizontal dashed lines for writing, spanning the width of the page.

MEMO

A series of horizontal dashed lines for writing, spanning the width of the page.

TERAL

テラル株式会社

本 社 広島県福山市御幸町森脇230 〒720-0003 TEL.084-955-1111 FAX.084-955-5777
東京支社 東京都文京区後楽2丁目3-27 テラル後楽ビル 〒112-0004
www.teral.net

東京支社

東京産業システム課	東京都文京区後楽2丁目3-27 テラル後楽ビル	〒112-0004	TEL.03-3818-8101	FAX.03-3818-6798
東京環境システム1課	東京都文京区後楽2丁目3-27 テラル後楽ビル	〒112-0004	TEL.03-3818-7766	FAX.03-3818-5031
東京環境システム2課			TEL.03-3818-7800	FAX.03-3818-5031
東京環境システム3課			TEL.03-3818-7799	FAX.03-3818-6787
東京設備課			TEL.03-3818-7764	FAX.03-5684-0218
東京工事課			TEL.03-3818-6846	FAX.03-3818-5031
東京開発課			TEL.03-6891-7800	FAX.03-3818-5031
東京システム技術課				

東北支店

仙台営業所	仙台市宮城野区銀杏町39-25	〒983-0047	TEL.022-232-0115	FAX.022-238-9248
札幌営業所	札幌市中央区北11条西23丁目1-3	〒060-0011	TEL.011-644-2501	FAX.011-631-8998
郡山営業所	郡山市島1丁目13-9	〒963-8034	TEL.024-922-5122	FAX.024-922-4226

北関東支店

大宮営業所	さいたま市北区本郷町1234	〒331-0802	TEL.048-665-4018	FAX.048-660-1018
新潟営業所	新潟市中央区山二ツ目5丁目6-21	〒950-0922	TEL.025-287-5032	FAX.025-287-3719
長岡営業所	長岡市宮間3丁目1-21	〒940-2021	TEL.0258-29-1725	FAX.0258-29-2369
水戸営業所	水戸市白梅4丁目2-16	〒310-0804	TEL.029-224-8904	FAX.029-231-4044
土浦営業所	牛久市0たち野西4丁目22-3 オーシャンボラー フロアC	〒300-1206	TEL.029-870-2760	FAX.029-870-2761
宇都宮営業所	宇都宮市鶴田町3333番地18	〒320-0851	TEL.028-346-3400	FAX.028-346-9432
前橋営業所	前橋市元総社町84-3	〒371-0846	TEL.027-253-0262	FAX.027-253-0278

東京支店

城東営業所	東京都文京区後楽2丁目3-27 テラル後楽ビル	〒112-0004	TEL.03-3818-6751	FAX.03-3818-6763
城西営業所			TEL.03-3818-7769	FAX.03-3818-6763
アクアシテム関東営業所			TEL.03-3818-6752	FAX.03-3818-6763
立川営業所	立川市幸町3丁目32-9	〒190-0002	TEL.042-536-2714	FAX.042-538-7080
千葉営業所	千葉市中央区今井町1493-4	〒260-0815	TEL.043-264-5252	FAX.043-226-7353
アクアシテム千葉営業所			TEL.043-264-7300	FAX.043-264-7332
横浜営業所	横浜市神奈川区新横浜1丁目1-25(テクノウェイ100 10F)	〒221-0031	TEL.045-450-5351	FAX.045-450-5352

北陸支店

金沢営業所	金沢市松島2丁目18	〒920-0364	TEL.076-240-0350	FAX.076-240-0357
富山営業所	富山市田中町2丁目10-24	〒930-0985	TEL.076-433-2151	FAX.076-432-8234
福井営業所	福井市問屋町3丁目501番地(ウィング八田101号)	〒918-8231	TEL.0776-28-5361	FAX.0776-28-5362

中部支店

名古屋営業所	名古屋市中区伊勢山1-1-19(名古屋急送ビル 6F)	〒460-0026	TEL.052-339-0871	FAX.052-339-0895
名古屋環境システム課			TEL.052-339-0875	FAX.052-339-0895

名古屋産業システム課	名古屋市中区伊勢山1-1-19(名古屋急送ビル 6F)	〒460-0026	TEL.052-339-0891	FAX.052-339-0895
アクアシテム中部営業所			TEL.052-332-6510	FAX.052-332-6513
静岡営業所	静岡市駿河区豊田3丁目2-15	〒422-8027	TEL.054-285-3201	FAX.054-284-1831
沼津営業所	沼津市若葉町3-10	〒410-0059	TEL.055-923-1377	FAX.055-923-3449
浜松営業所	浜松市東区丸塚町132-1	〒435-0046	TEL.053-463-1701	FAX.053-464-1818
岐阜営業所	岐阜市六条南3丁目7-11	〒500-8358	TEL.058-271-6651	FAX.058-274-7379
大阪支店				
大阪営業所	吹田市岸部中5丁目1番1号	〒564-0002	TEL.06-6378-2121	FAX.06-6378-2150
アクアシテム近畿営業所			TEL.06-6388-5221	FAX.06-6389-4126
大阪環境システム課			TEL.06-6378-2015	FAX.06-6378-2150
大阪産業システム課			TEL.06-6378-2015	FAX.06-6378-2150
南大阪営業所	堺市北区百舌鳥橋町3丁目47-1(グレース中百舌鳥キワ2A号室)	〒591-8032	TEL.072-253-4391	FAX.072-253-6966
滋賀営業所	守山市守山2丁目16-38-103	〒524-0022	TEL.077-583-3666	FAX.077-583-3685
京都営業所	京都市伏見区竹田中川原町359番地(TMKビル 1F)	〒612-8412	TEL.075-647-1550	FAX.075-647-1537
神戸営業所	神戸市中央区多聞通2丁目4-4(ブックローン神戸ビル 7F)	〒650-0015	TEL.078-382-1991	FAX.078-382-1993
姫路営業所	姫路市栗山町111	〒670-0954	TEL.079-281-5511	FAX.079-281-1487

中国支店

広島営業所	広島市西区三篠町3-12-21(第2ベルビイ三篠 1F)	〒733-0003	TEL.082-537-0660	FAX.082-537-0678
福山営業所	福山市御幸町森脇337-2	〒720-0003	TEL.084-961-0222	FAX.084-961-0211
米子営業所	米子市上福原5丁目1-50	〒683-0004	TEL.0859-32-2970	FAX.0859-32-2971
岡山営業所	岡山市北区上中野2丁目24-14	〒700-0972	TEL.086-241-4221	FAX.086-241-4230

四国支店

高松営業所	高松市東八世町4-5	〒761-8054	TEL.087-867-4040	FAX.087-867-4042
松山営業所	松山市朝生田町2丁目1-33	〒790-0952	TEL.089-935-4335	FAX.089-935-4331

九州支店

福岡営業所	福岡市博多区山王1丁目6-3	〒812-0015	TEL.092-474-7161	FAX.092-474-7167
北九州営業所	北九州市小倉北区中井5丁目11-13	〒803-0836	TEL.093-571-5731	FAX.093-591-0192
久留米営業所	久留米市山川追分1丁目4-24	〒839-0814	TEL.0942-98-5825	FAX.0942-98-5823
大分営業所	大分市仲西町1丁目10-15	〒870-0135	TEL.097-551-1857	FAX.097-552-0589
熊本営業所	熊本市東区上南部2丁目7番12号	〒861-8010	TEL.096-380-8388	FAX.096-380-1795
アクアシテム九州営業所			TEL.096-388-6615	FAX.096-388-6616
長崎営業所	長崎市大橋町7-5(横山ビル 1F)	〒852-8134	TEL.095-848-2221	FAX.095-848-5137
宮崎営業所	宮崎市大字芳土870	〒880-0123	TEL.0985-39-1577	FAX.0985-39-1089
鹿児島営業所	鹿児島市荒田2丁目59-11	〒890-0054	TEL.099-253-4321	FAX.099-253-4325

●駐在員 盛岡、甲府、長野、徳島、高知、山口、沖縄

技術の相談窓口

テラル株式会社 テラル技術相談センター TEL:フリーダイヤル 0120-665720 FAX:フリーダイヤル 0120-665721
受付時間:平日9時~12時、13時~17時(土、日、祝日並びに弊社規定の休日は除く)



安全に関する ご注意

- ご使用前に「取扱説明書」をよくお読みのうえ、正しくお使いください。
- 電気工事はお買い上げの販売店または専門業者にご相談ください。
配線などの据付け工事に不備があると感電や火災の原因になることがあります。
- 決められた製品仕様以外でのご使用はしないでください。感電・火災・故障の原因になります。

本カタログの内容についての問い合わせは、お近くの販売店、もしくは当社におたずねください。
本カタログの記載内容は、2014年6月現在のものです。

Yes, We use Recycle Paper. 再生紙を使用しています。

CATS-P-SJMS-e-01-B